



**avasco  
solar**

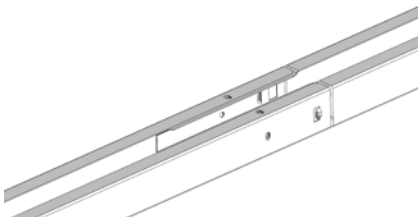


**fiche technique**

**SolarSpeed 3.0**  
**configuration**  
**est-ouest paysage**

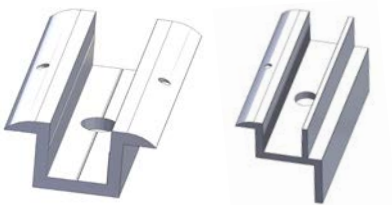


# avantages de SolarSpeed



## ✓ système à emboitement

Les unités de base s'assemblent par un système à emboitement, ce qui garantit un alignement parfait et une installation rapide.



## ✓ brides

Les brides sont fixées sur les profilés supérieurs à l'aide de boulons M8 pour un assemblage solide du module PV.



## ✓ equerres pré-assemblées

L'utilisation d'équerres pré-assemblées permet de gagner du temps sur l'installation, mais aussi de réduire considérablement le nombre de pièces à manipuler sur le toit!

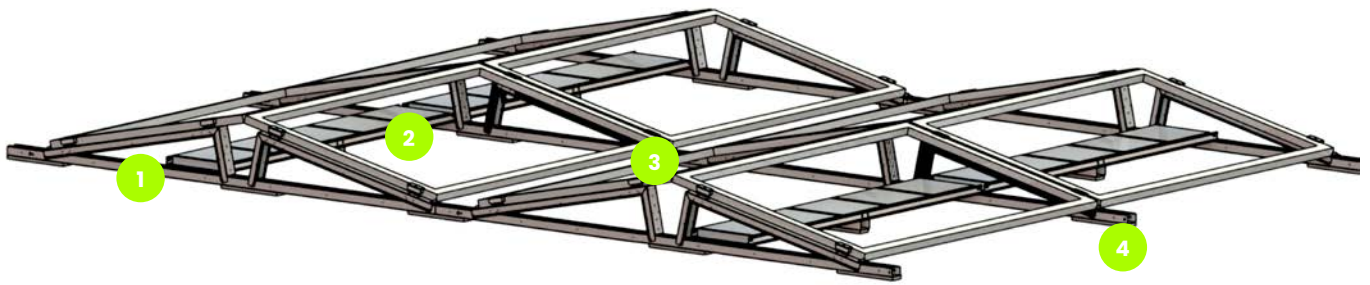


## ✓ acier zinc-magnésium

Idéal pour les applications qui nécessitent une résistance importante à la corrosion sur le long terme. Propriété autoréparatrice et bonne conductivité électrique.



# composants SolarSpeed



## composants standard



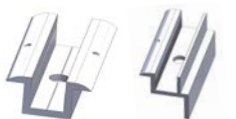
1

unité de base :  
equerres pré-assemblés  
+ rail + caoutchoucs de  
protection\*



2

kit profilés L  
(profil + support)



3

brides + boulon M8



4

pied caoutchouc  
d'extrémité \*

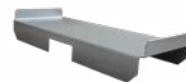
## composants supplémentaires



pied béton (12 kg)  
+ cheville à frapper



pied en PP



support de lestage



Renforcement de  
l'extrémité du C-rail



support oméga

\* Pour les toitures en PVC, utilisez le pied caoutchouc revêtement en aluminium.



## SolarSpeed sur pied béton

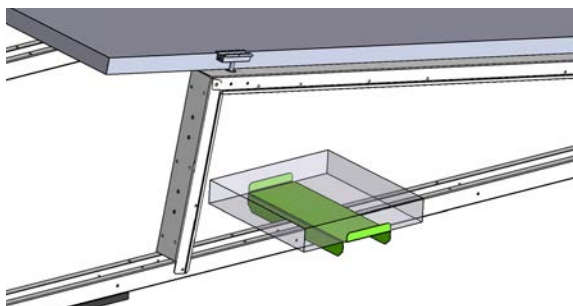
- Assemblage facilité grâce aux chevilles à frapper.
- Pied béton faisant également office de lestage.
- Drainage très efficace grâce à la surélévation de la structure.
- Idéal pour les toits en graviers et les toitures végétales. Nécessite très peu de manipulation du gravier.



## dispositif de lestage SolarSpeed

### avec kits profilés L

- Les kits profilés L sont utilisés pour positionner le lesté sous les modules. Ils servent également à créer un chaînage de la structure.
- Le support au centre empêche l'affaissement des profilés. Ceux-ci sont fixés à l'aide de vis tôle.



### avec supports de lestage

- Les supports de lestage sont placés sous l'équerre du SolarSpeed à l'intérieur de l'installation.
- Il se glisse facilement et rapidement sur le rail de l'unité de base.



## étude du leste nécessaire avec outil de calcul en ligne

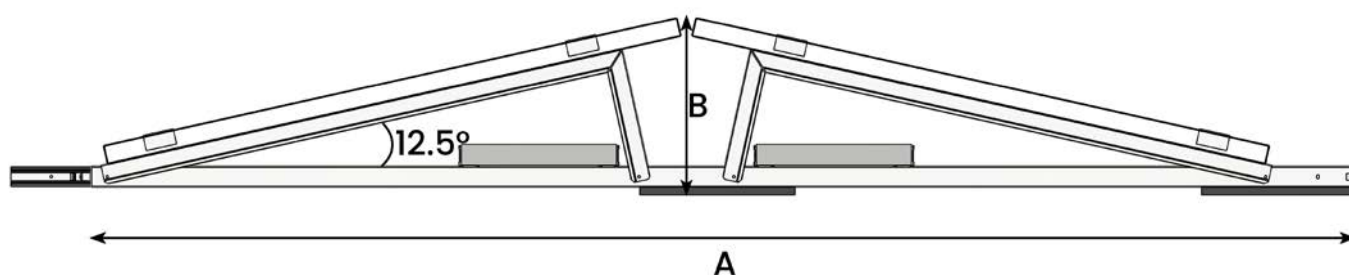
### lestage avec outil de calcul en ligne

- Notre outil gratuit en ligne vous permet de donner vie à vos projets rapidement et facilement !
- Trouvez l'endroit et l'environnement et réalisez facilement votre calepinage. Une fois le calepinage réalisé l'outil réalise pour vous l'étude de lestage.
- Toutes les informations relatives aux charges exercées sur le toit, au support et au placement de lestes sont précisés dans l'étude. Ce document sous la forme d'un rapport est téléchargeable. De plus la nomenclature du matériel nécessaire est également fournit.

### testé et approuvé

- Mise à jours régulières des dernières normes et directives en vigueur.
- Nos SolarSpeed font l'objet de tests approfondis en soufflerie et les résultats sont intégrés dans nos calculs. Nous pouvons ainsi vous présenter un dossier technique complet lors du développement de votre projet.

## dimensions et angles



Largeur du module	Entraxe (A)	Hauteur (B)
950 - 1055 MM	2300 MM	300 - 320 MM
1056 - 1100 MM	2350 MM	320 - 330 MM
1101 - 1140 MM	2450 MM	330 - 340 MM
1141 - 1250 MM	2600 MM	340 - 355 MM

*D'autres entraxes sont disponibles sur demande.*



**avasco  
solar**



## **100 % made in Belgium**

Les produits SolarSpeed sont fabriqués à 100% sur notre site de production à Ypres, nous permettant de contrôler la qualité de nos produits sur l'ensemble du processus de production. En maîtrisant toute la chaîne de valeur nous pouvons répondre de manière très flexible à la demande du marché. L'ensemble de notre cahier des charges nous permet de répondre aux normes qualités ISO 9001.



## **livraison sur site**

Nous bénéficions également d'un espace de stockage sur notre site de production afin pouvoir vous garantir un stock important disponible. Nos partenaires logistiques nous permettent de vous proposer une livraison sur tout le territoire Européen. (International sur demande)

**Avasco Solar sa**  
**Rodenbachstraat 53**  
**8908 Vlamertinge - Belgique**  
**T +32 (0)57 27 15 00**  
**TVA BE 0721.474.320**  
**info@avasco-solar.be**  
**www.avasco-solar.be**

**supports lestés  
pour modules  
photovoltaïques**